

SNABBGUIDE

Tack för att du valt OMRON i-Q142 SpotArm™ typ blodtrycksmätare.
Här får du en enkel förklaring på hur du mäter ditt blodtryck.
Du bör dock **läsa användarhandboken noga innan du använder enheten.**

Första gången du använder enheten

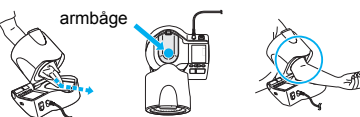
► **Ta bort kudskyddet från armbågsstödet.**

► **Ställ in datum och tid** (Se kapitel 2.2 i användarhandboken)

Tryck på den här knappen för att öppna manschetten som på bilden.



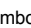
1. Placera armen i manschetten.
(Se kapitel 3.2)

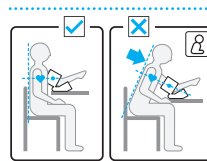


2. Kontrollera din sittställning.

(Se kapitel 3.1)

Det är nödvändigt med rätt kroppsställning under mätningen för att resultaten ska bli korrekta.

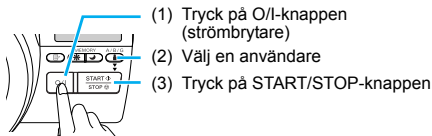
* Om du inte sitter på rätt sätt visas symbolen  på bildskärmen.



3. Starta mätningen.

Följ steg (1) till (3)

(Se kapitel 3.3)



Viktigt!

Om uppblåsningen inte stoppas när du trycker på O/I, START/STOP eller någon annan knapp:

Tryck på akuttömningsknappen på enhetens baksida.

Akuttömningsknapp

